

**HR041010**

Zwijadło do przewodu

**10 m**



- średnica wew. węża  $\varnothing$  10mm
- długość węża 10 m
- gwint zasilania 3/8"

Zwijadło do przewodu pneumatycznego o długości 10 m. Mocna, metalowa obudowa.



**810010**

Zwijadło do przewodu

**6 m**



- średnica wew. węża  $\varnothing$  6mm
- długość węża 6 m
- gwint zasilania 1/4"

Małe zwijadło do przewodu pneumatycznego o długości 6 m. Obudowa wykonana z tworzywa.



**860660**

Zwijadło do przewodu

**15 m**

★★★★  
**Mavel**

- średnica wew. węża  $\varnothing$  13mm
- gwint zasilania 1/2"

Zwijadło do przewodu pneumatycznego o długości 13m + 2m.



**822300**

Zwijadło do przewodu

**15 m**

★★★★  
**Mavel**

- średnica wew. węża  $\varnothing$  13mm
- gwint zasilania 3/8"

Zwijadło do przewodu pneumatycznego o długości 14m + 1m.



**880100**

Zwijadło do przewodu

**20 m**

★★★★  
**Mavel**

- średnica wew. węża  $\varnothing$  13mm
- gwint zasilania 3/8"

Zwijadło do przewodu pneumatycznego o długości 20m.



**880200**

Zwijadło do przewodu

**16**

★★★★  
**Mavel**

- średnica wew. węża  $\varnothing$  13mm
- gwint zasilania 1/2"

Zwijadło do przewodu pneumatycznego o długości 15m + 1m.



Model	Długość węża (m)	Średnica węża zew. (mm)	Średnica węża wew. (mm)	Wymiary dł. x wys. x szer. (mm)
<b>HR041010</b>	10	14.5	10	-
<b>810010</b>	6	8	6	225 x 180 x 130
<b>860660</b>	13 + 2	18	13	530 x 480 x 215
<b>822300</b>	14 + 1	15	10	450 x 335 x 185
<b>880100</b>	20	15	10	530 x 425 x 210
<b>880200</b>	15 + 1	18	12	530 x 425 x 210

# ZWIJADŁA PRZEWODÓW PNEUMATYCZNYCH I ELEKTRYCZNYCH

**808075**

Zwijadło do przewodu

**12 m**

★★★★  
**Mavel**

- średnica wew. węża  $\varnothing$  8 mm
- długość węża 12 m
- gwint zasilania 1/4"

Zwijadło do przewodów pneumatycznego o długości 12 m.



**804200**

Zwijadło do przewodu

**9 m**

★★★★  
**Mavel**

- średnica wew. węża  $\varnothing$  8 mm
- długość węża 9 m
- gwint zasilania 1/4"

Zwijadło do przewodów pneumatycznego o długości 9 m.



**808743**

Zwijadło do przewodu

**18 m**

★★★★  
**Mavel**

- typ przewodu: 3- żyłowy
- mocny uchwyt ścienny
- system ręcznego hamowania przewodu

Elektryczne zwinadło włoskiego producenta MAVEL. Wysoka jakość wykonania.



**820765**

Zwijadło do przewodu

**25 m**

★★★★  
**Mavel**

- typ przewodu: 3- żyłowy
- mocny uchwyt ścienny
- system ręcznego hamowania przewodu

Zwijadło elektryczne z plastikową obudową i przewodem 25 m.



**820767**

Zwijadło do przewodu

**20**

★★★★  
**Mavel**

- typ przewodu: 3- żyłowy
- mocny uchwyt ścienny
- system ręcznego hamowania przewodu

Zwijadło elektryczne z plastikową obudową i przewodem 20 m.



**880550**

Zwijadło do przewodu

**35**

★★★★  
**Mavel**

- typ przewodu: 3- żyłowy
- mocny uchwyt ścienny
- system ręcznego hamowania przewodu

Zwijadło elektryczne z przewodem 35 m oraz funkcją automatycznego zwijania przewodu. Lekka lecz mocna obudowa z tworzywa.



Model	Długość węża/ przewodu (m)	Maks. pobór mocy (Wat)	Średnica węża/ przewodu zew. (mm)	Średnica węża / przewodu wew. (mm)	Wymiary dł. x wys. x szer. (mm)
<b>808075</b>	12	-	12	8	355 x 315
<b>804200</b>	9	-	12	8	325 x 275
<b>808742</b>	18	Z 800 / R 2000	-	1.5 mm <sup>2</sup>	350 x 330 x 210
<b>820765</b>	25	Z 800 / R 2000	-	1.5 mm <sup>2</sup>	420 x 390 x 230
<b>820767</b>	20	Z 800 / R 2000	-	1.5 mm <sup>2</sup>	420 x 390 x 230
<b>880550</b>	35	Z 2800 / R 5000	-	2.5 mm <sup>2</sup>	500 x 435 x 235

Z - przewód zwinięty

R - przewód rozwinięty

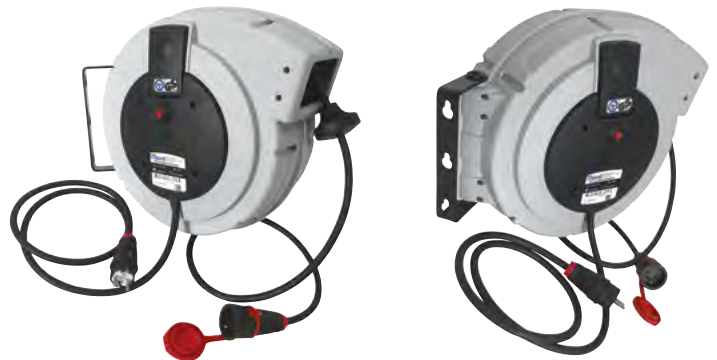
**820731**

Zwijadło do przewodu

**20 m**

 ★★★  
**Mavel**

Zwijadło przewodu elektrycznego z serii Roll Major Plus.  
 W zwijadle elektrycznym 820731 zastosowany jest przewód  
 typu H07RN-F


**809110**

Zwijadło do przewodu

**6 m**

 ★★★  
**Mavel**

Zwijadło przewodów ładowania  
 Roll Compact 6mb.


**811500**

Zwijadło do przewodu

**15 m**

 ★★★  
**Mavel**

Zwijadło Mavel z przewodem  
 uziemiającym.


**811700**

Zwijadło taśmy

**16 m**

 ★★★  
**Mavel**

Zwijadło taśmy odgradzającej  
 Mavel Roll Master Plus 16mb.


**808400**

Zwijadło taśmy

**20 m**

 ★★★  
**Mavel**

Zwijadło taśmy odgradzającej  
 Mavel Roll Compact Plus 20mb.



Model	Długość taśmy/ przewodu (m)	Maks. pobór mocy (Wat)	Średnica węża/ przewodu zew. (mm)	Wymiary dł. x wys. x szer. (mm)
820731	20	-	-	420 x 390 x 230
809110	6	-	16	355 x 315 x 240
811500	15	-	6	310 x 265 x 160
811700	16	-	-	325 x 275 x 230
808400	20	-	-	355 x 315 x 240

Z - przewód zwinięty

R - przewód rozwinięty