

Narzędzia pneumatyczne

# *Du-Pas*



WKRETKARKI PNEUMATYCZNE  
SHUT - OFF

**TDCS - 20R07**

**SHUT OFF**



*Du-Pas*

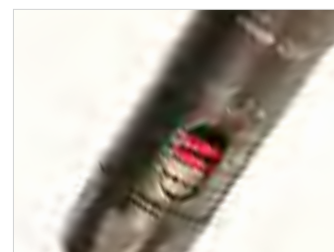
Wkrętarka pneumatyczna z głowicą kątową jest dedykowana do montażu odpowiedzialnych połączeń gwintowych. Wysoką dokładność siły dokręcania zapewnia automatyczne sprzęgło odcinające. Sprzęgło typu Shut-Off posiada regulację w zakresie 1-4Nm.

Układ kątowy wkrętarki ułatwia pracę w ograniczonej przestrzeni roboczej, a długie ramię zapewnia pewny i mocny chwyt urządzenia.

W zestawie:

- wkrętarka TDCS-20R07
- zaczep do podwieszania
- sprężyna sprzęgła do niskiego momentu (1-2.3Nm)
- wkrętak do regulacji sprzęgła

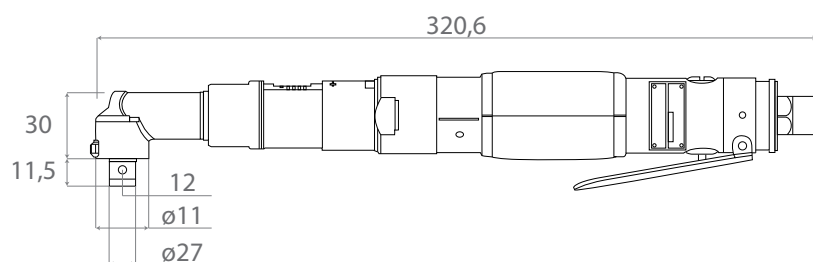
W narzędziu zamontowana jest sprężyna 2.3-4Nm.



Szybka i łatwa regulacja momentu



Przycisk zmiany kierunku obrotów



| Model        | Obroty (obr/min) | Uchwyt     | Moment (Nm) | Zastosowanie | Długość (mm) | Masa (kg) | Zużycie powietrza (l/min) | Wejście zasilające (cal) |
|--------------|------------------|------------|-------------|--------------|--------------|-----------|---------------------------|--------------------------|
| TDCS - 20R07 | 700              | 1/4" F/HEX | 1.0 - 4.5   | M3 - M4      | 320.6        | 1.3       | 470                       | 1/4"                     |

**TDCS - 20R11**

**SHUT OFF**



*Du-Pas*

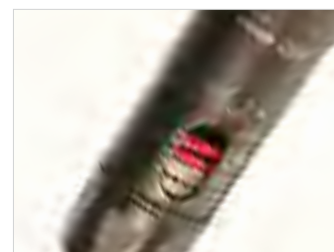
Wkrętarka pneumatyczna z głowicą kątową jest dedykowana do montażu odpowiedzialnych połączeń gwintowych. Wysoką dokładność siły dokręcania zapewnia automatyczne sprzęgło odcinające. Sprzęgło typu Shut-Off posiada regulację w zakresie 1-3,5Nm.

Układ kątowy wkrętarki ułatwia pracę w ograniczonej przestrzeni roboczej, a długie ramię zapewnia pewny i mocny chwyt urządzenia.

W zestawie:

- wkrętarka TDCS-20R11
- zaczep do podwieszania
- sprężyna sprzęgła do niskiego momentu (1-2.3Nm)
- wkrętak do regulacji sprzęgła

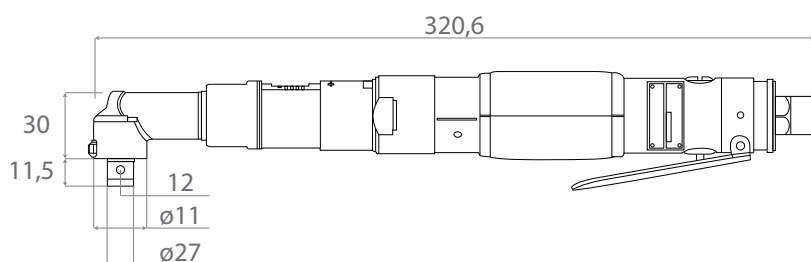
W narzędziu zamontowana jest sprężyna 2.3-3.5Nm.



Szybka i łatwa regulacja momentu



Przycisk zmiany kierunku obrotów



| Model        | Obroty (obr/min) | Uchwyt     | Moment (Nm) | Zastosowanie | Długość (mm) | Masa (kg) | Zużycie powietrza (l/min) | Wejście zasilające (cal) |
|--------------|------------------|------------|-------------|--------------|--------------|-----------|---------------------------|--------------------------|
| TDCS - 20R11 | 1.100            | 1/4" F/HEX | 1.0 - 3.4   | M4 - M5      | 320.6        | 1.2       | 470                       | 1/4"                     |

**TDCS - 30R07**

**SHUT OFF**

*Du-Pas*



Wkrętarka pneumatyczna z głowicą kątową jest dedykowana do montażu odpowiedzialnych połączeń gwintowych. Wysoką dokładność siły dokręcania zapewnia automatyczne sprzęgło odcinające. Sprzęgło typu Shut-Off posiada regulację w zakresie 3-8Nm.

Układ kątowy wkrętarki ułatwia pracę w ograniczonej przestrzeni roboczej, a długie ramię zapewnia pewny i mocny chwyt urządzenia.

W zestawie:

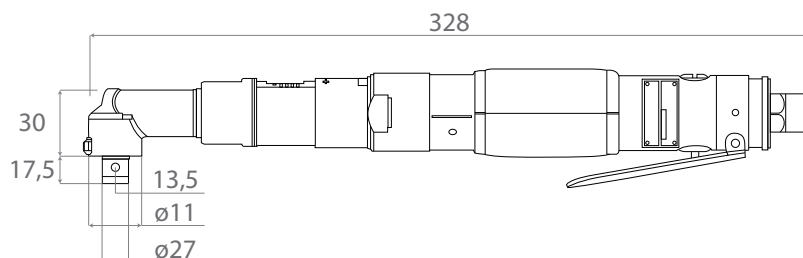
- wkrętarka TDCS-30R07
- zaczep do podwieszania



Szybka i łatwa regulacja momentu



Przełącznik kierunku obrotów



| Model        | Obroty (obr/min) | Uchwyt     | Moment (Nm) | Zastosowanie | Długość (mm) | Masa (kg) | Zużycie powietrza (l/min) | Wejście zasilające (cal) |
|--------------|------------------|------------|-------------|--------------|--------------|-----------|---------------------------|--------------------------|
| TDCS - 30R07 | 700              | 1/4" F/HEX | 35.2 - 70   | M5           | 328          | 1.3       | 510                       | 1/4"                     |

**TDCS - 20S11**

**SHUT OFF  
PUSH START**



*Du-Pas*



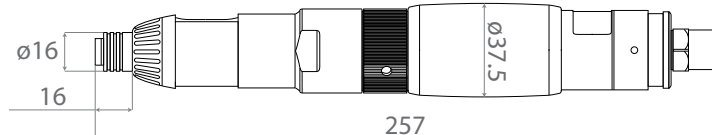
Przycisk zmiany kierunku obrotów

Wysokiej jakości wkrętarka prosta ze sprzęgłem typu Shut-Off (automatyczne odłączenie zasilania po uzyskaniu ustawionego momentu). Ten typ sprzęgła całkowicie eliminuje moment reakcyjny na dłoń operatora, co czyni pracę bezpieczną i ergonomiczną.

Zastosowane sprzęgło automatyczne we wkrętarkach pneumatycznych DU-PAS zapewnia powtarzalność procesu i dużą dokładność. Wkrętarka pneumatyczna prosta TDCS-20S11 posiada łatwą regulację momentu siły oraz możliwość zasilania jej przez rękojeść lub korpus. Wszystkie wkrętarki pneumatyczne DU-PAS mają możliwość regulacji momentu oraz zaczep do balansera.

Zestaw zawiera:

- wkrętarka pneumatyczna TDCS-20S11
- wkrętak do nastawy siły
- zaczep do balansera
- dokument techniczno-ruchowy
- instrukcja w języku polskim



Szybka i łatwa regulacja momentu

| Model        | Obroty (obr/min) | Uchwyt   | Moment (Nm) | Zastosowanie | Długość (mm) | Masa (kg) | Zużycie powietrza (l/min) | Poziom hałasu (dBA) |
|--------------|------------------|----------|-------------|--------------|--------------|-----------|---------------------------|---------------------|
| TDCS - 20S11 | 1.100            | 1/4" HEX | 1 - 3.5     | M3 - M4      | 257          | 0,9       | 470                       | 1/4"                |

**TDCS - 30S05**

**SHUT OFF  
PUSH START**

*Du-Pas*



Regulacja kierunku obrotów

Wysokiej jakości wkrętarka prosta ze sprzęgłem typu Shut-Off (automatyczne odłączenie zasilania po uzyskaniu ustawionego momentu). Ten typ sprzęgła całkowicie eliminuje moment reakcyjny na dłoń operatora, co czyni pracę bezpieczną i ergonomiczną.

Zastosowane sprzęgło automatyczne we wkrętarkach pneumatycznych DU-PAS zapewnia powtarzalność procesu i dużą dokładność. Wkrętarka pneumatyczna prosta TDCS-30S05 posiada łatwą regulację momentu siły oraz możliwość zasilania jej przez rękkość lub korpus. Wszystkie wkrętarki pneumatyczne DU-PAS mają możliwość regulacji momentu oraz zaczep do balansera.

Zalety:

- metalowy korpus
- miękka, ergonomiczna rękkość
- zmiana obrotów jednym przełącznikiem
- zaczep do zawieszenia na balanserze
- łatwa regulacja siły dokręcania

Zestaw zawiera:

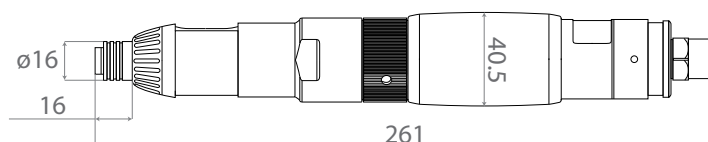
- wkrętarka pneumatyczna TDCS-30S05
- wkrętak do nastawy siły
- dodatkowa rękkość
- zaczep do balansera
- dokument techniczno-ruchowy
- instrukcja w języku polskim



Dodatkowa rękkość



Szybka i łatwa regulacja momentu



| Model        | Obroty (obr/min) | Uchwyt     | Moment (Nm) | Zastosowanie | Długość (mm) | Masa (kg) | Zużycie powietrza (l/min) | Wejście zasilające (cal) |
|--------------|------------------|------------|-------------|--------------|--------------|-----------|---------------------------|--------------------------|
| TDCS - 30S05 | 500              | 1/4" F/HEX | 3.5 - 10    | M6           | 261          | 0,97      | 510                       | 1/4"                     |



**TDCS - 30S11**

**SHUT OFF  
PUSH START**

*Du-Pas*



Regulacja kierunku obrotów

Wysokiej jakości wkrętarka prosta ze sprzęgłem typu Shut-Off (automatyczne odłączenie zasilania po uzyskaniu ustawionego momentu). Ten typ sprzęgła całkowicie eliminuje moment reakcyjny na dłoń operatora, co czyni pracę bezpieczną i ergonomiczną.

Zastosowane sprzęgło automatyczne we wkrętarkach pneumatycznych DU-PAS zapewnia powtarzalność procesu i dużą dokładność. Wkrętarka pneumatyczna prosta TDCS-30S11 posiada łatwą regulację momentu siły oraz możliwość zasilania jej przez rękkość lub korpus. Wszystkie wkrętarki pneumatyczne DU-PAS mają możliwość regulacji momentu oraz zaczep do balansera. v

Zalety:

- metalowy korpus
- miękka, ergonomiczna rękkość
- zmiana obrotów jednym przełącznikiem
- zaczep do zawieszenia na balanserze
- łatwa regulacja siły dokręcania

Zestaw zawiera:

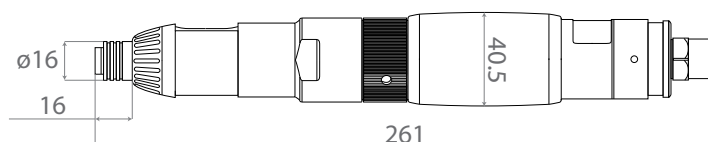
- wkrętarka pneumatyczna TDCS-30S05
- wkrętak do nastawy siły
- dodatkowa rękkość
- zaczep do balansera
- dokument techniczno-ruchowy
- instrukcja w języku polskim



Dodatkowa rękkość



Szybka i łatwa regulacja momentu



| Model        | Obroty (obr/min) | Uchwyt     | Moment (Nm) | Zastosowanie | Długość (mm) | Masa (kg) | Zużycie powietrza (l/min) | Wejście zasilające (cal) |
|--------------|------------------|------------|-------------|--------------|--------------|-----------|---------------------------|--------------------------|
| TDCS - 30S11 | 1.100            | 1/4" F/HEX | 2.5 - 6     | M4 - M5      | 261          | 0,97      | 510                       | 1/4"                     |

TDCS - 3011

TDCS - 3005

SHUT OFF



*Du-Pas*



Regulacja kierunku obrotów - prawe-lewe



Szybka i łatwa regulacja momentu

Wysokiej jakości wkrętarki pistoletowe ze sprzęgłem typu Shut-Off (automatyczne odłączenie zasilania po uzyskaniu ustawionego momentu). Ten typ sprzęgła całkowicie eliminuje moment reakcyjny na dłoń operatora, co czyni pracę bezpieczną i ergonomiczną.

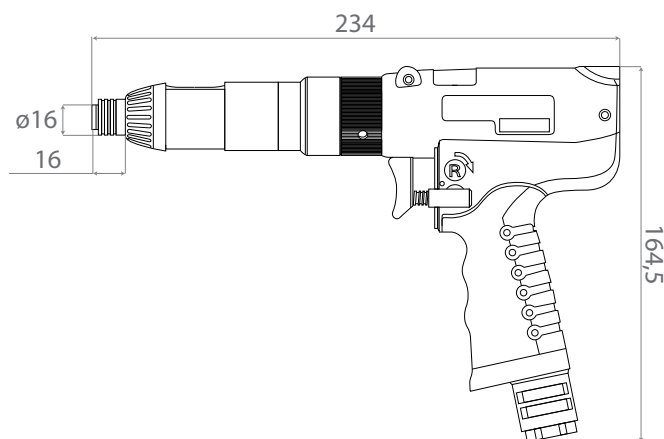
Zastosowane sprzęgło automatyczne we wkrętarkach pneumatycznych DU-PAS zapewnia powtarzalność procesu i dużą dokładność. Wkrętarki pneumatyczne TDCS-3011/3005 posiadają łatwą regulację momentu siły oraz możliwość zasilania jej przez rękkojeść lub korpus. Wszystkie wkrętarki pneumatyczne DU-PAS mają możliwość regulacji momentu oraz zaczep do balansera.

Zalety:

- metalowy korpus
- miękka, ergonomiczna rękkojeść
- dobre wyważenie
- dwa wejścia zasilające
- łatwa regulacja siły dokręcania

Zestaw zawiera:

- wkrętarka pneumatyczna TDCS-3011/3005
- zaślepka wejścia zasilającego
- wkrętak do nastawy siły
- redukcja nypla zasilającego
- dokument techniczno-ruchowy
- instrukcja w języku polskim



| Model       | Obroty (obr/min) | Uchwyt     | Moment (Nm) | Zastosowanie | Długość (mm) | Masa (kg) | Zużycie powietrza (l/min) | Wejście zasilające (cal) |
|-------------|------------------|------------|-------------|--------------|--------------|-----------|---------------------------|--------------------------|
| TDCS - 3011 | 1.100            | 1/4" F/HEX | 2.2 - 5.2   | M4 - M5      | 261          | 1.20      | 510                       | 1/4"                     |
| TDCS - 3005 | 500              | 1/4" F/HEX | 30.8 - 88   | M6           | 234          | 1.2       | 510                       | 1/4"                     |